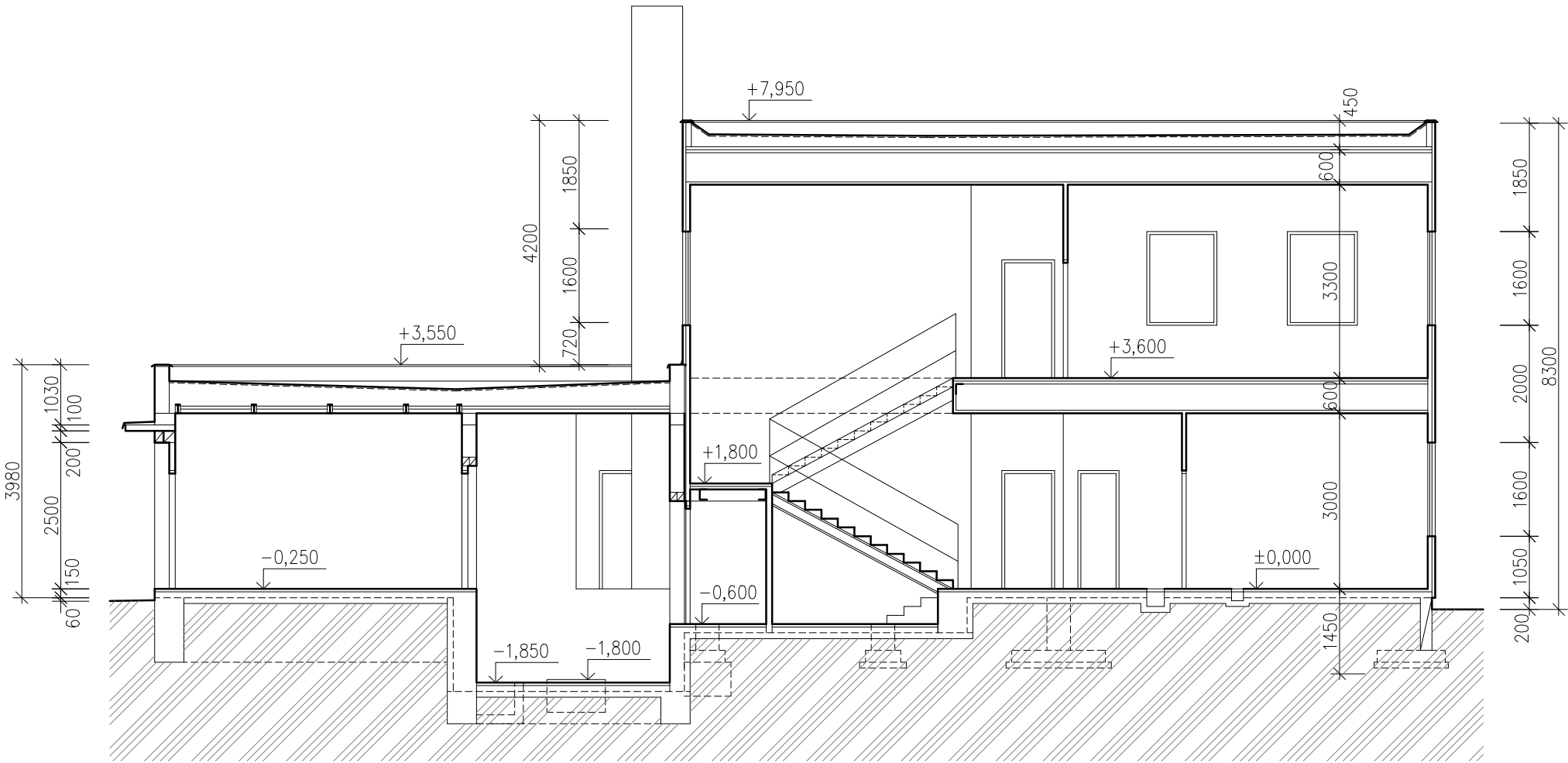


ŘEZ A-A



Veškerá práva vyhrazena. Tento výkres a detail je majetkem projektanta a nesmí být použit celý ani z části bez písemného souhlasu.

| | | | |
|--|--|-----------------------------------|--|
| VYPRACOVAL ING.P.MYSLIVEC | | ZODP.PROJEKTANT ING.P.MYSLIVEC | |
| OBEC: LEŠTINA U SVĚTLÉ | | KRAJ: VYSOČINA | |
| INVESTOR: SPRÁVA ŽELEZNIČNÍ DOPRAVNÍ CESTY s.o. Dlážděná 1003/7, Nové Město, 110 00 Praha1 | | | |

| | | |
|--|--|--|
| GENERÁLNÍ PROJEKTANT | | |
| TAPA projekt | | |
| TAPA projekt s.r.o. Waldhauserova 948, Havlíčkův Brod 580 01 IČO:25 92 93 13, tel. +420 569 333 273 e-mail: posta@tapa-p.cz | | |

| | | | | |
|---|--|---------|------------|---------|
| LEŠTINA U SVĚTLÉ , BUDOVA RZZ - OPRAVA VNĚJŠÍHO PLÁŠTĚ E.1.2.a ARCHITEKTONICKO-STAVEBNÍ ŘEŠENÍ k.ú. Leština u Světlé par.č.st. 174 NÁZEV VÝKRESU: ŘEZ A-A STÁVAJÍCÍ STAV | | DATUM | | 11/2018 |
| | | ÚČEL | | SŘ |
| | | ZAK.Č. | | 18022 |
| | | MĚŘÍTKO | | Č.KOPIE |
| | | 1:100 | | |
| | | Č.v. | E.1.2.a-10 | |